



Comité de pilotage

17 octobre 2016

Site Natura 2000 des carrières de Cénac



Ordre du jour



- ❑ Programme d'actions des 3 années d'animation 2015-2018
- ❑ Programme d'actions pour 2016-2017
- ❑ Réflexion sur la conservation du site

Perspective d'actions sur la phase d'animation 2015-2018

Actions	Année
Identification des propriétaires, exploitants et ayants-droits	2018
Information et communication sur les mesures de gestion	2015-2018
Mise en œuvre des MAEc (Réflexion avec la Pimpine)	2016-2017
Mise en œuvre de 2 contrats de conservation	2015-2018
Soutien actions territoriales	2015-2018
Application du régime d'évaluation des incidences	2015-2018
Rapport annuel	2015-2018
Comité de pilotage	2015-2018
Coordination des avis techniques	2015-2018
Mise à jour du DOCOB	2015-2018

Animation 2015-2016

Fonctionnement avec le site Natura 2000 du réseau hydrographique de la Pimpine *(fonctionnement acté avec Rivière Environnement)*

- Informations globales et générales sur Natura 2000 :
 - > entente entre CEN Aquitaine et Rivière Environnement en amont
 - > présentation d'une même voix auprès de la municipalité
- Informations spécifiques aux sites : chaque animateur est maître de ses propos mais communique auprès de l'autre

Animation 2015-2016

Fonctionnement sur le PAEc de la Pimpine : dimension chiroptères

- Réflexion en commun sur le périmètre et sur les mesures
 - Aide ponctuelle à la rédaction du dossier
- Animation territoriale du ressort de l'animateur du site de la Pimpine (Rivière Environnement)

Animation 2015-2016

Perspectives PAEc de la Pimpine : mesures chauves-souris

Mesures	Intérêt pour les chiroptères
<i>SHP_01 - Opération individuelle systèmes herbagers et pastoraux</i>	Maintien des prairies ouvertes et d'une source de nourriture liée à l'élevage
<i>PHYTO_03 - Absence de traitement phytosanitaire de synthèse</i>	Limite les atteintes sur la ressource alimentaire des espèces
<i>PHYTO_07 - Mis en place de la lutte biologique</i>	
<i>PHYTO_02 - Absence de traitement herbicide de synthèse</i>	
<i>LINEA_01 - Entretien de haies localisées de manière pertinente</i>	Maintien des corridors de déplacement
<i>LINEA_02 - Entretien d'arbres isolés ou en alignements</i>	Maintien des éléments fixes du paysage, point de repère des espèces

Perspective d'actions sur la phase d'animation 2016-2017

Connaitre précisément la fréquentation des carrières

Relancer l'information autour du site Natura 2000 (journée de sensibilisation...)



Poursuivre le suivi des populations de chauves-souris

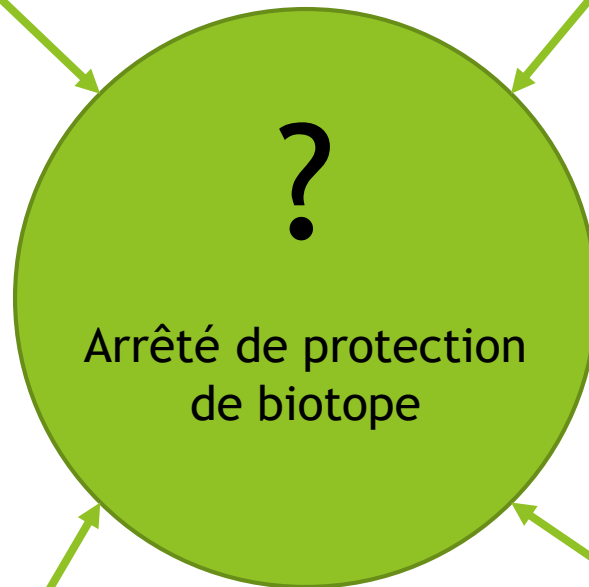


Faire vivre la Charte Natura 2000

Réflexion sur la conservation du site

Connaitre précisément la fréquentation des carrières

Sécurité des carrières



Fréquentation du sentier de randonnée

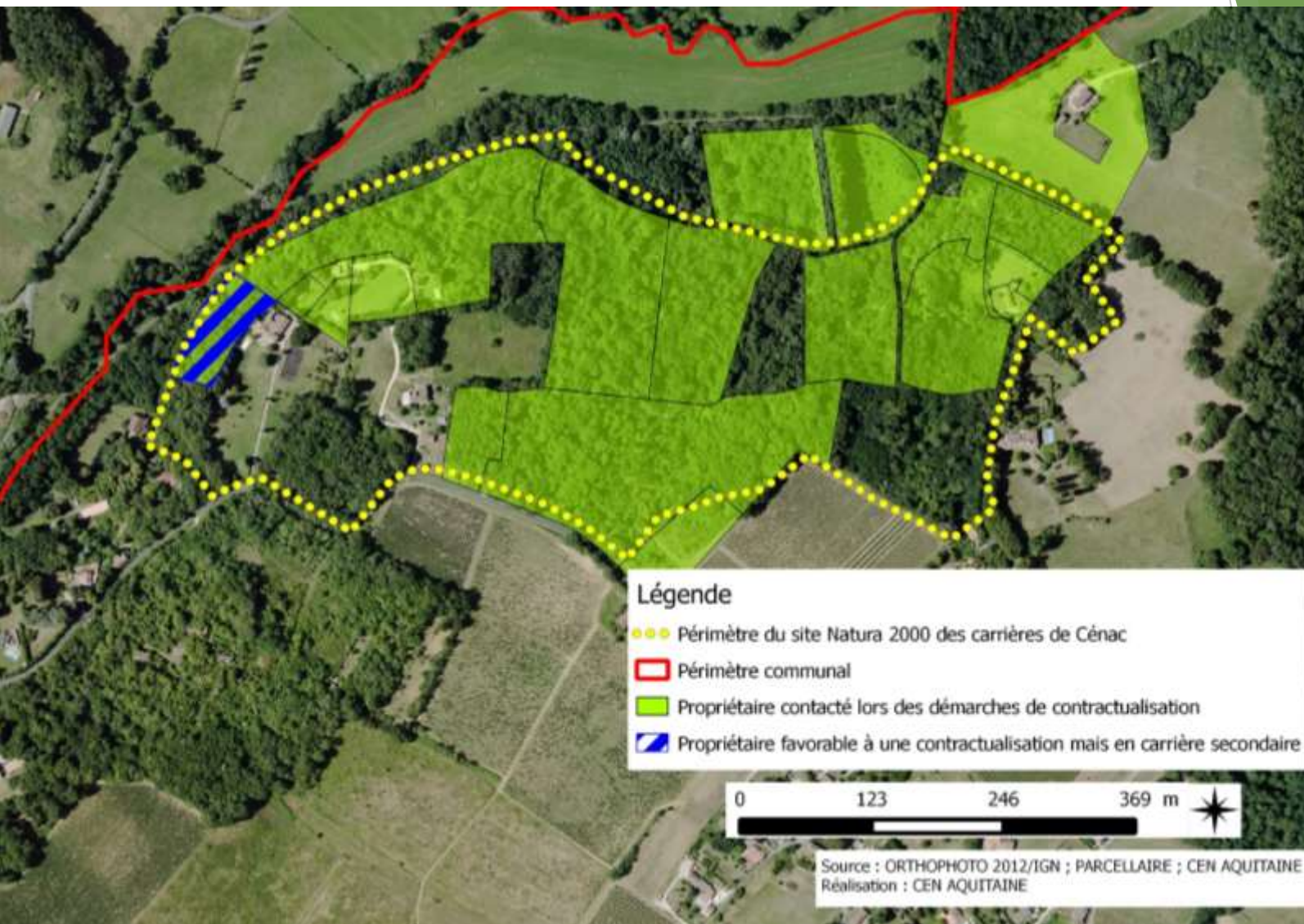
Développement de la pratique du VTT sur le site

Type de démarche	Nb de contacts engagés	Surf. démarchée	% du nb total de parcelles	% de la surf. du site	Remarque
Charte Natura 2000	2	-	-	-	Démarche de 2 acteurs socio-économique
Contrat Natura 2000	6	6,7 ha	29%	29%	

Type de démarche	Nb d'engagement	% de concrétisation	Surf. engagée	% du nb total de parcelles	% de la surf. du site	Remarque
Charte Natura 2000	1	50%	n.r.	n.r.	n.r.	
Contrat Natura 2000	1	16%	0,4 ha	1%	2%	Accord du propriétaire mais contrat non prioritaire

Démarche auprès des Collectivités locales	Nb de contacts engagés	Surf. démarchée	% du nb de collectivité sur site	% de la surf. totale
Réunion ou prise de contact avec au moins un élu de la commune	1	22,5 ha	100%	100%
Proposition d'engagement dans le cadre de la Charte Natura 2000	1	22,5 ha	100%	100%

Concrétisation des Collectivités locales	Surf. contractualisée	Concrétisation	% du nb de collectivité sur site	% de la surf. totale	% de concrétisation
Proposition d'engagement dans le cadre de la Charte Natura 2000	-	-	0%	0%	-



Merci de votre
attention